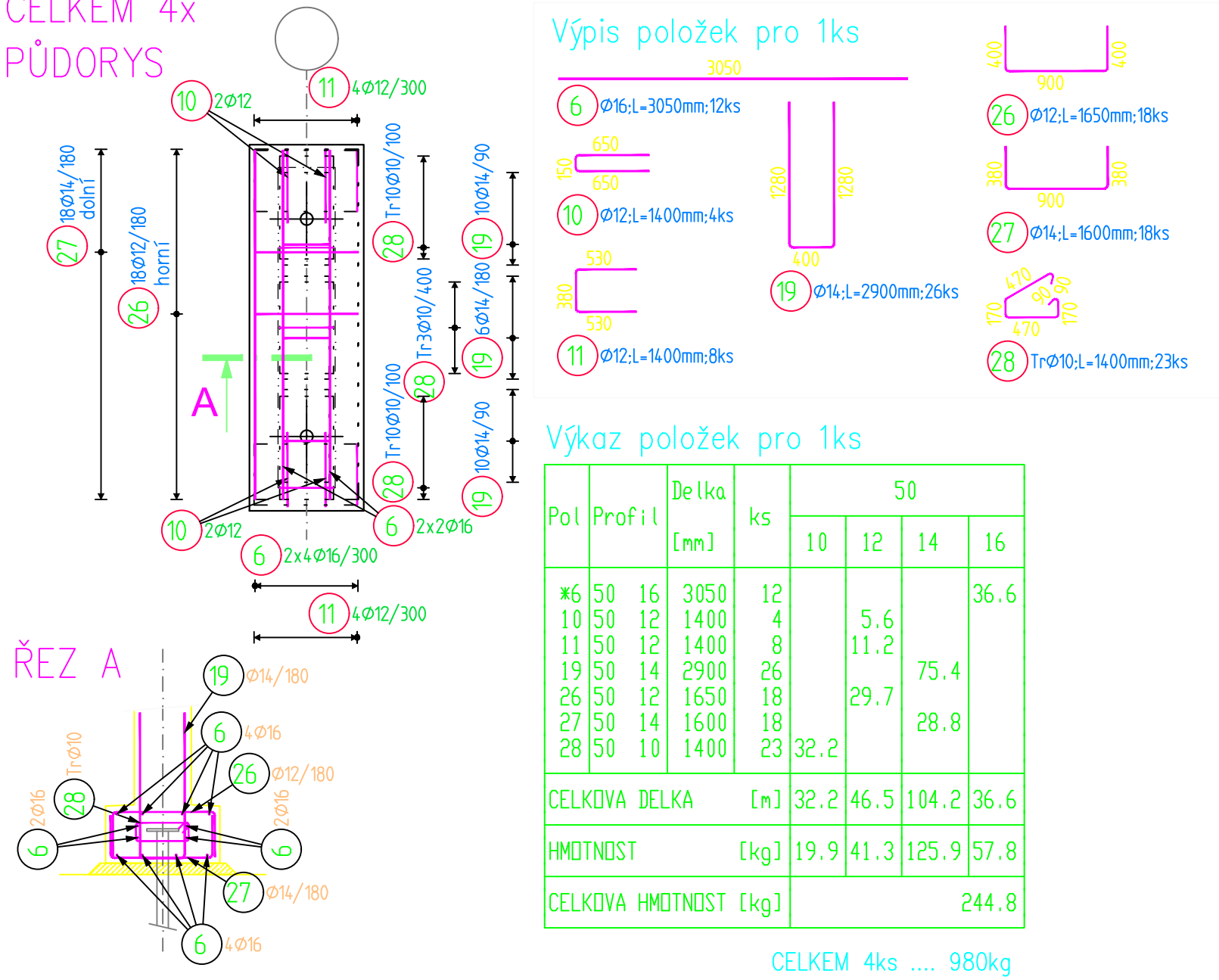
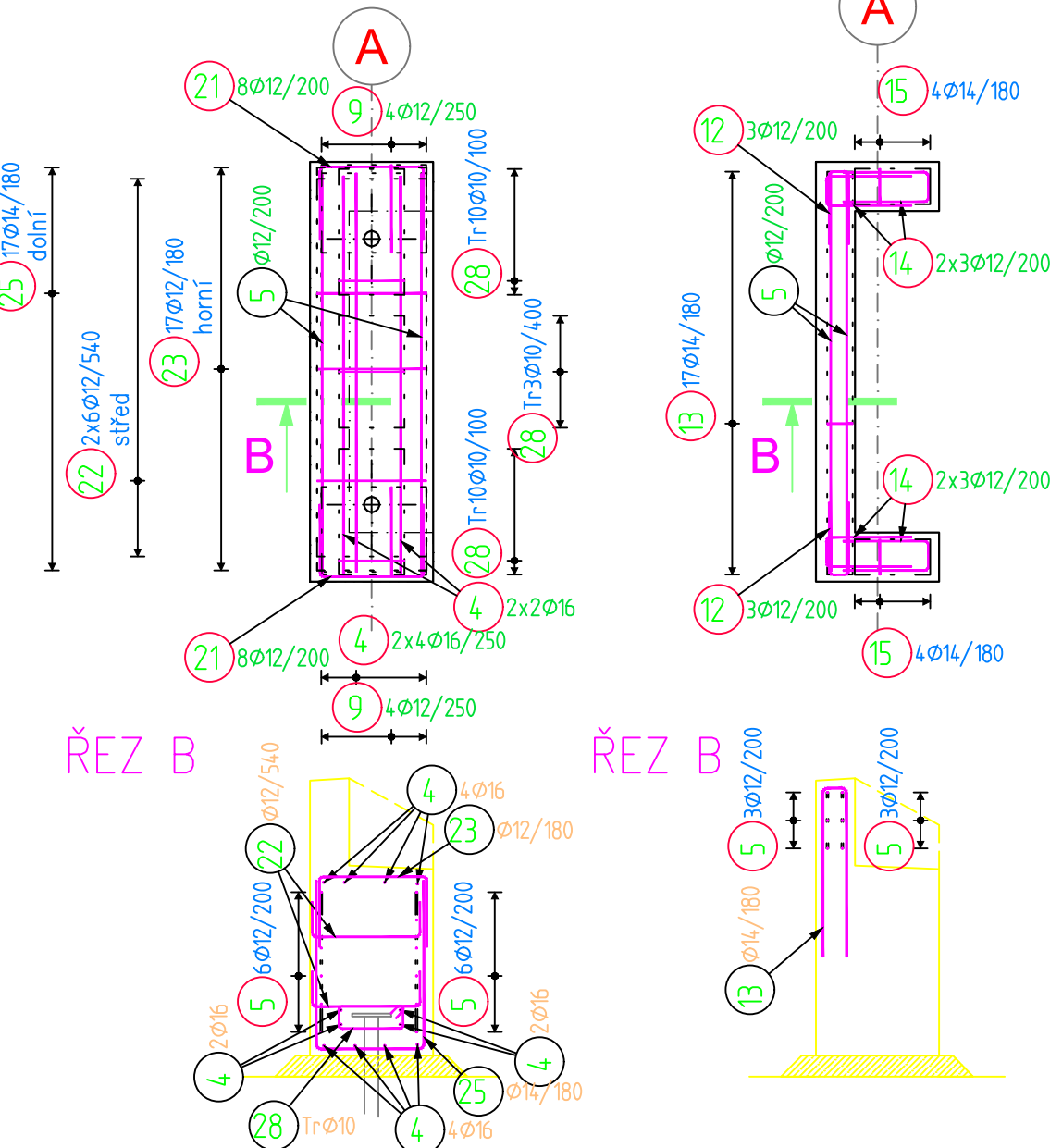


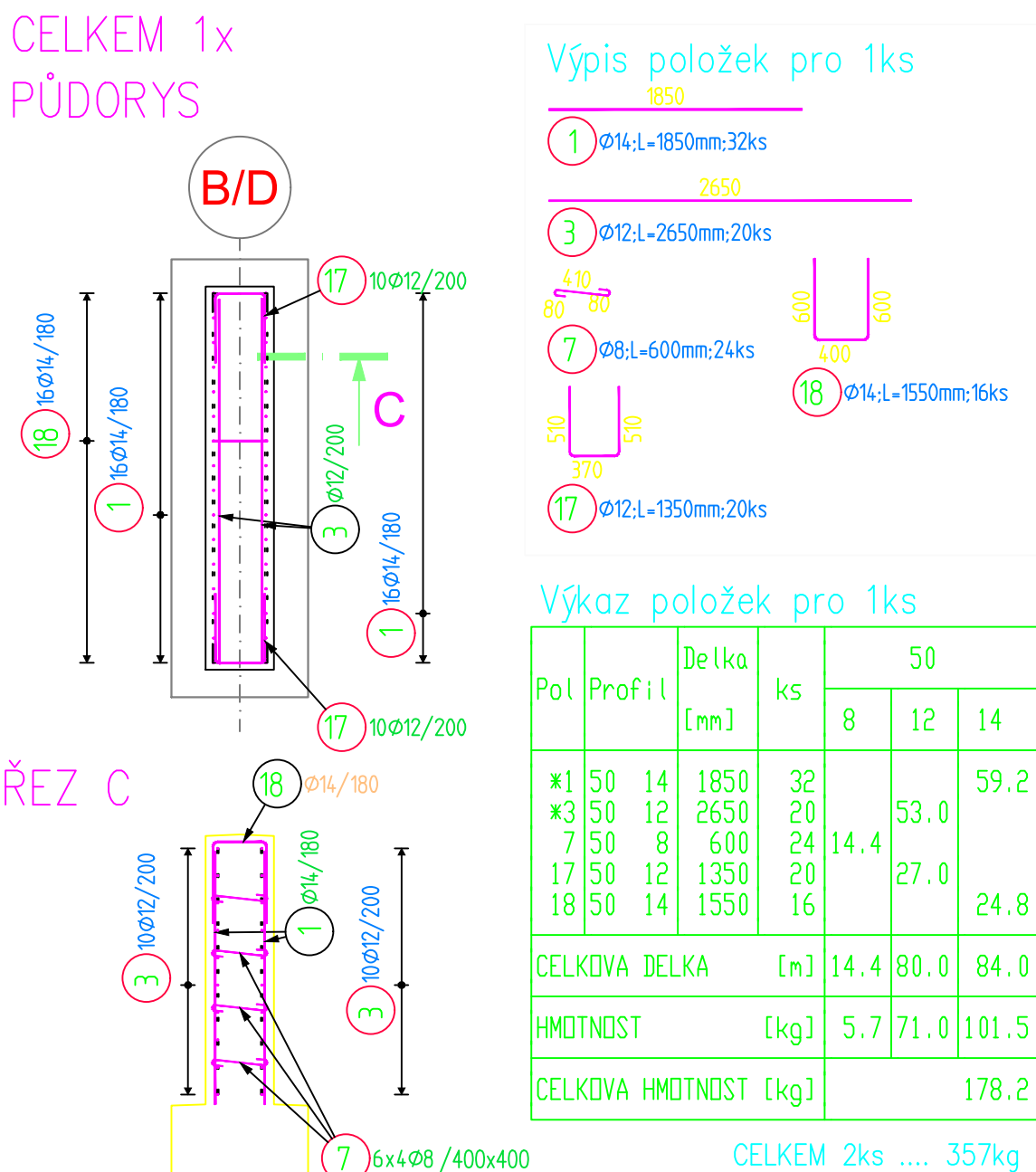
VÝZTUŽ ZÁKLADU NA OSÁCH B AŽ E
CELKEM 4x
PŮDORYS



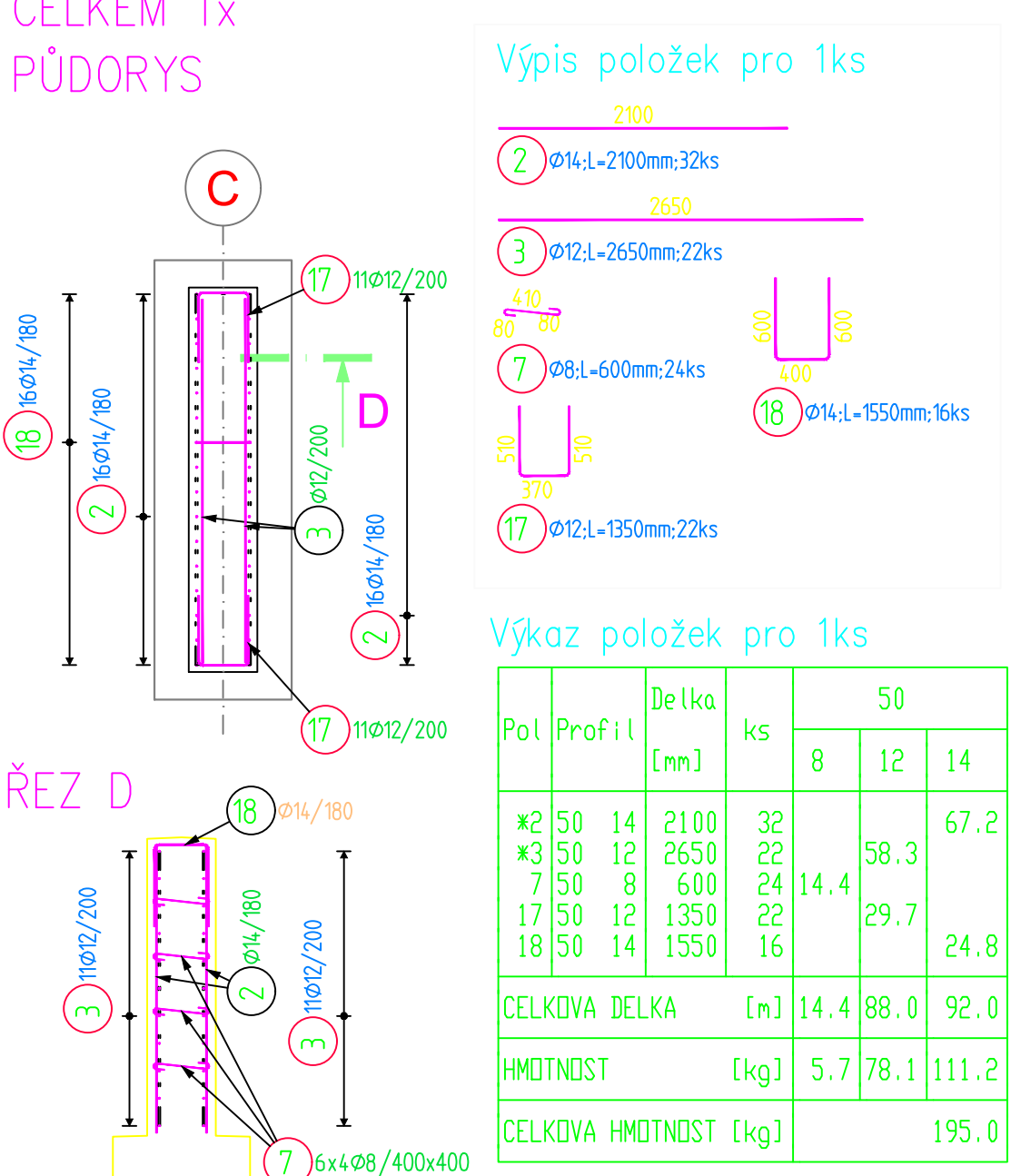
VÝZTUŽ ZÁKLADU NA OSE A
CELKEM 1x
PŮDORYS ZÁKLADU



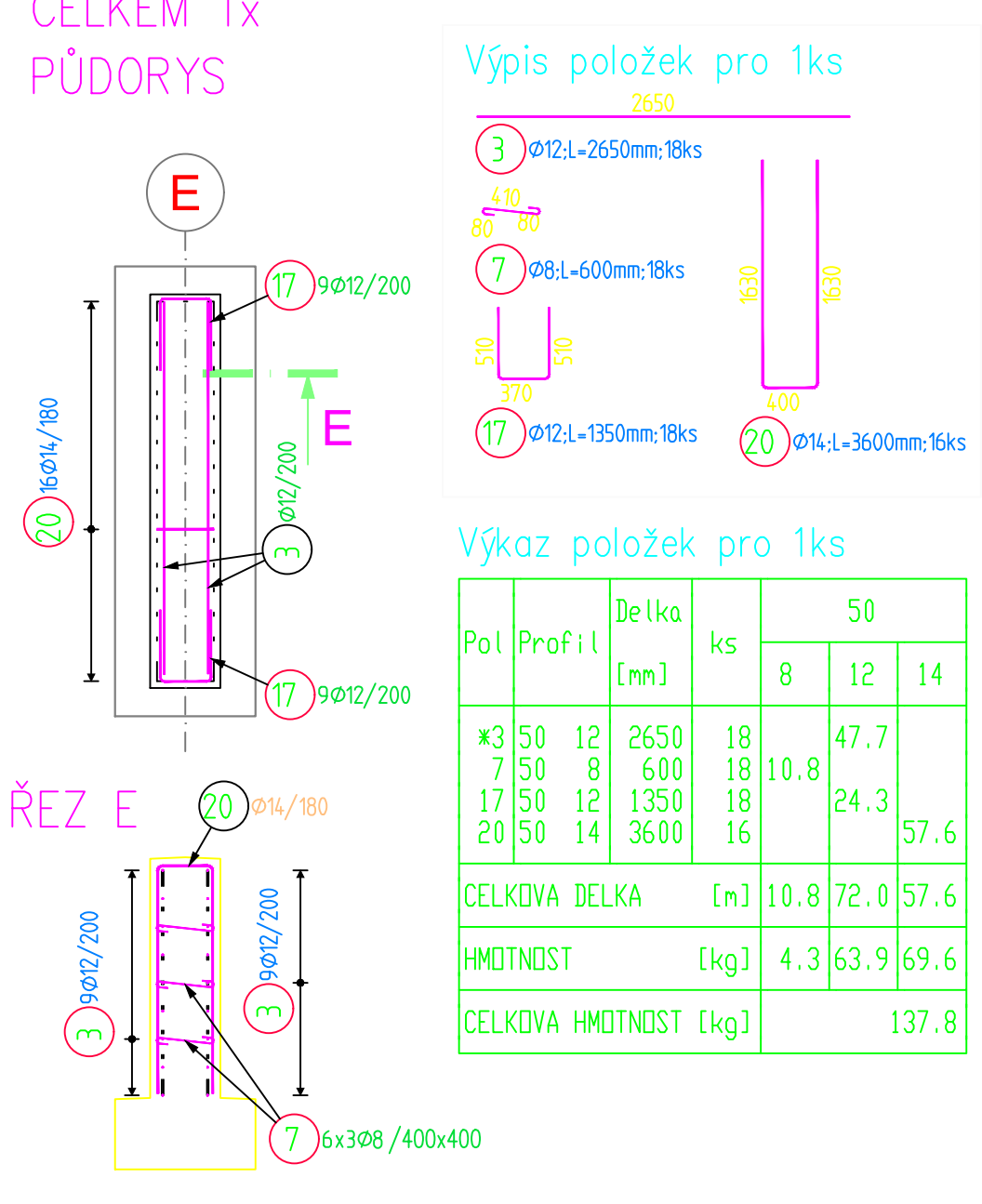
VÝZTUŽ PILÍŘE NA OSE B a D
CELKEM 1x
PŮDORYS



VÝZTUŽ PILÍŘE NA OSE C
CELKEM 1x
PŮDORYS

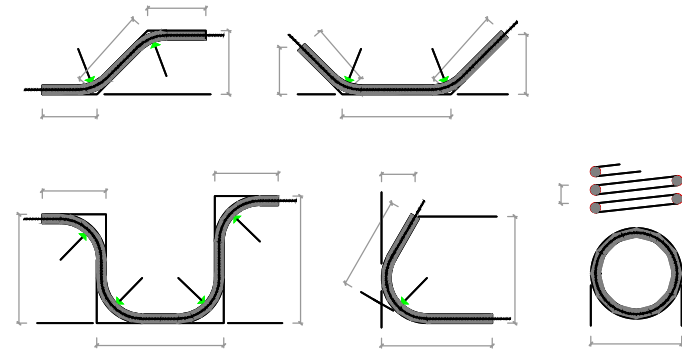


VÝZTUŽ PILÍŘE NA OSE E
CELKEM 1x
PŮDORYS



TATO DOKUMENTACE JE VYPRACOVÁNA V ÚROVNI DPS A NELZE PODLE NI REALIZOVAT STAVBU BEZ ŘÁDNÉ PŘEDEM ZPRACOVANÉ VÝROBNÍ TECHNIČKÉ DOKUMENTACE ZHOTOVITELE. TATO DOKUMENTACE NENAHRAŽUJE DÍLENSKOU DOKUMENTACI! VÝKAZY S DÉLKAMI OCELOVÝCH PRVKŮ JSOU POUZE PŘÍBLIŽNÉ.

ZPŮSOB KÓTOVÁNÍ VLOŽEK
podle ČSN EN ISO 4066

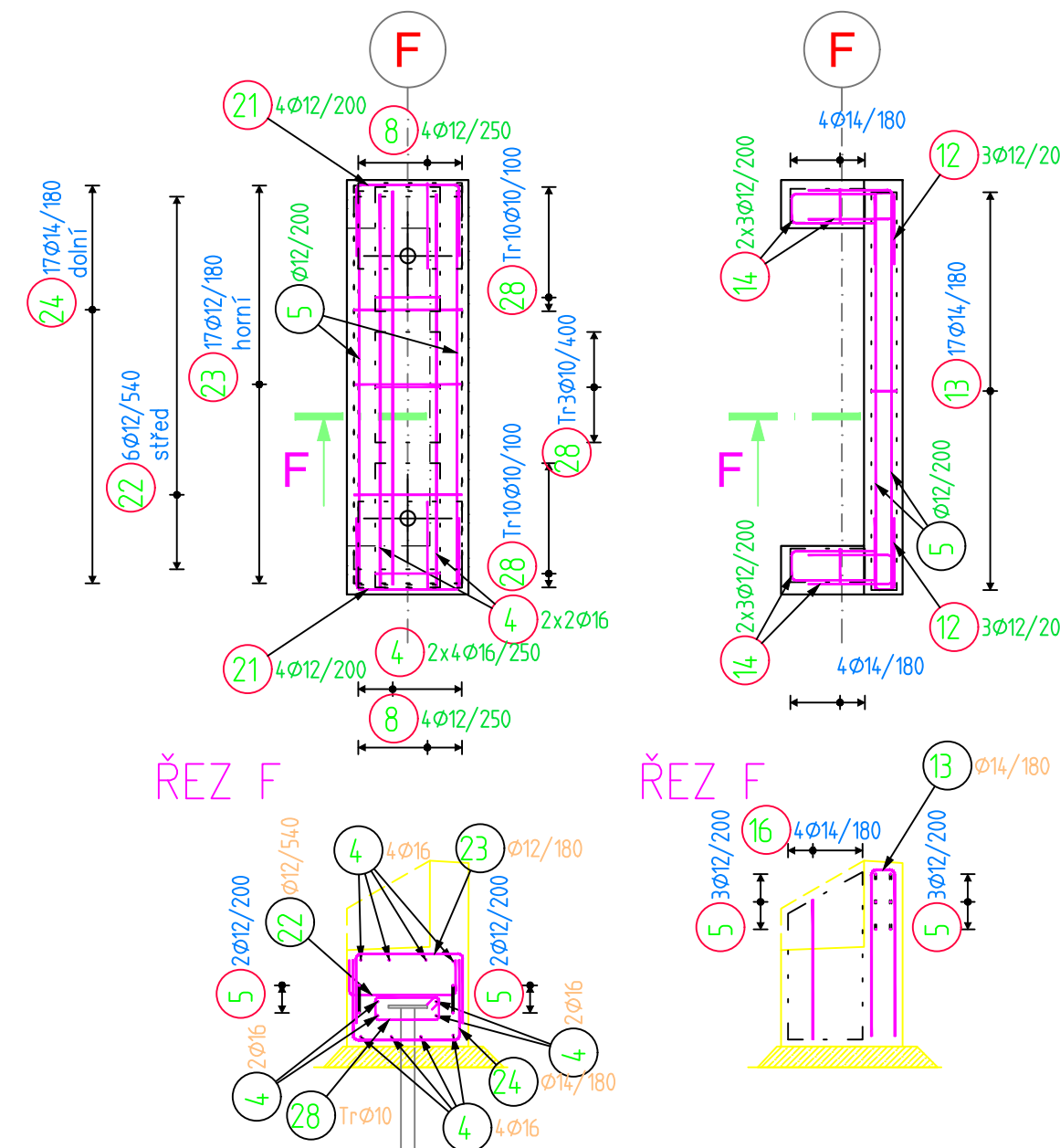


KRYTÍ:
ZÁKLADY: 50mm
PILÍŘE: 50mm

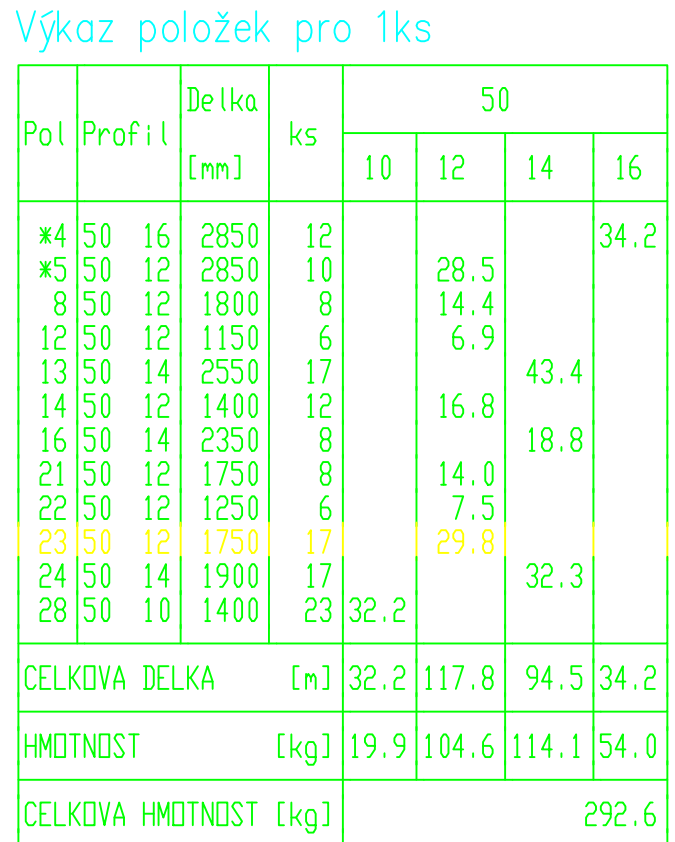
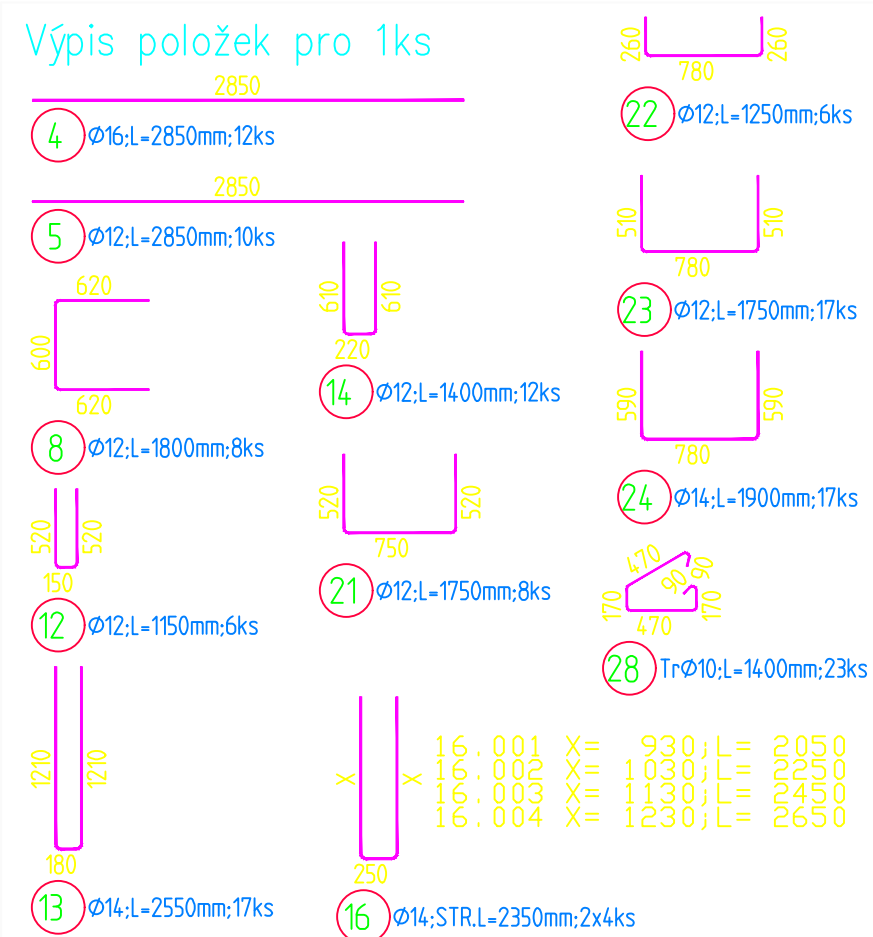
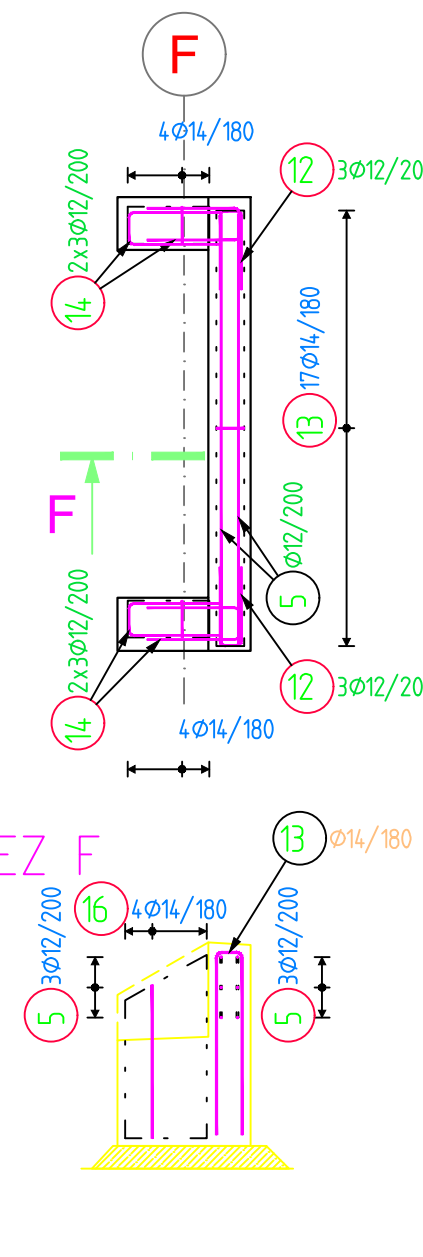
BETON ČSN EN 206+A1
viz výkres tvaru
VÝZTUŽ B500B, KARI

- Poznámky:
- 1/ Uváděné délky jsou vztaženy k vnějšímu lici prutu.
 - 2/ Poloměry oblouků jsou poloměry ohýbacích trnů.
 - 3/ Neznačené poloměry jsou 1/2 Ø_{min} (tab. 8.1 v ČSN EN 1992-1-1).
 - 4/ Neznačené úhly jsou 45°, 90° resp 180°.
 - 5/ Rovné vložky jsou ve výkazu označeny *.
 - 6/ Celkové délky vložek jsou střížné délky.
 - 8/ Nesrovnalosti ve výkrese (a vložky v půdoryse se neshodují s vložkou vytaženou apod.) je dodavatel povinen konzultovat se statikem.
 - 9/ Před dělením materiálu je dodavatel povinen ověřit skutečnou geometrii a rozměry prvků tomu přizpůsobit.
 - 10/ Všechny rozměry konstrukce se provedou dle výkresu tvaru. Výkres tvaru je nadřazen výkresu výztuže. Výztuž upravit podle bednění.
 - 11/ Svislá výztuž je blíže povrchu.

VÝZTUŽ ZÁKLADU NA OSE F
CELKEM 1x
PŮDORYS ZÁKLADU



PŮDORYS ZÁVĚRNÉ ZÍDKY



Ministerstvo dopravy Státní fond dopravní infrastruktury	
Jiná ověření:	Paré:
Orientační schéma:	Rozložení oprávněné osoby:
Podpis:	Datum:
Revize:	Datum:
-	-
002	31.01.2024
01	31.01.2021
P1	14.07.2020
Stavebník/Investor:	Správa železnic, státní organizace
Adresa:	Díazdová 1003/7, 110 00 Praha 1
Zástupce investora:	Stavební správa západ
Adresa:	Sokolovská 1995/278, 190 00 Praha 9
Zhotovitel díla:	PROJEKT servis spol. s r.o.
Adresa:	U Elektry 830/2b, 198 00 Praha 9
Kontakt:	T: +420 281 090 860 E: firma@projekt-servis.cz
Zhotovitel objektu:	PROJEKT servis spol. s r.o.
Adresa:	U Elektry 830/2b, 198 00 Praha 9
Kontakt:	T: +420 281 090 860 E: firma@projekt-servis.cz
Hlavní projektant (HIP):	Ing. Stanislav Melichar
Specialista:	Ing. Petr Žalský, Ph.D.
Název stavby/akce:	Náhrada přejezdu P4919 v km 342,352 trati Česká Třebová - Praha
Označení investora:	S5213510035
Označení zhotovitele:	ZAK-2019/37
Název části:	Mosty, propustky a zdi
Označení části:	D.2.1.4
Název objektu/dílní části:	SO 401 MOST PŘES ŘEKU KLEJNÁRKU
Označení objektu/komplexu:	SO 401
Název přílohy:	Výkres výztuže základů
Číslo přílohy:	2.006
Odpovědný projektant:	Zpracovatel přílohy:
Ing. Petr Žalský, Ph.D.	Ing. Martin Enderler
Kraj:	Katastrální území:
Středočeský	Starý Kolín [755052]
Stupeň dokumentace:	Číslo:
S 2 2 1 3 3 1 0 0 3 5 - D S P - D 2 1 0 4 - S 0 4 0 1 X X X - X A - 2 - 0 0 6 - 0 0 2	Objekt:
(Prostor pro další informace)	Příloha:
Reviz:	Reviz:
31.01.2024	31.01.2024